



GESTÃO DE PESSOAS:

**CONTRIBUINDO PARA A
CONSTRUÇÃO DO FUTURO**





Estamos vivendo um momento de muitas mudanças e incertezas com o coronavírus. Para evitar uma disseminação maior da doença e um colapso do sistema de saúde, houve a necessidade do distanciamento social, que levou organizações a adotarem o home office.

Mais do que nunca, a equipe de Recursos Humanos (RH) se tornou essencial para conduzir a gestão de pessoas. As decisões se tornaram ainda mais estratégicas para manter os profissionais engajados, comprometidos e produtivos, diante de um novo cenário.

Nas empresas, o departamento de RH exerce um papel fundamental no cuidado e manutenção do capital humano. Diante do coronavírus, os profissionais entraram em ação para coordenar todo o processo de mudança e cuidar do bem-estar dos colaboradores. E ainda enfrentarão vários desafios organizacionais num futuro próximo com o novo "normal".

Diante das mudanças geradas pelo coronavírus, uma gestão de crise é indispensável. As organizações têm precisado agir rapidamente para assegurar impactos menos desconcertantes. E no que diz respeito ao público interno, **o setor de RH é o principal responsável por adotar medidas de controle e cuidado.**

São inúmeros os desafios de caráter organizacional e humano em decorrência da pandemia. Seguem algumas sugestões para auxiliá-los neste momento:



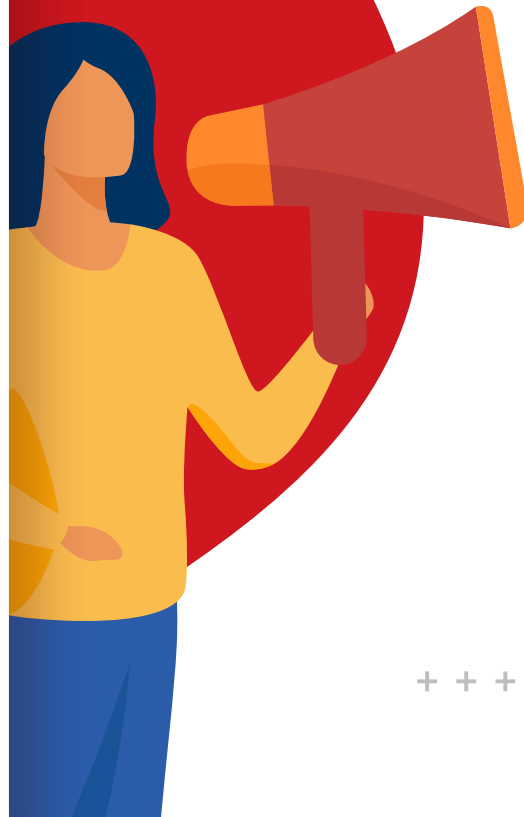
+ + + + +

REALIZAR COMUNICAÇÃO EFETIVA

A comunicação é um ponto crítico no processo de gestão de crise e, nesse aspecto, o RH tem um papel imprescindível. A falha na comunicação pode desmotivar equipes, dar espaço para ruídos e para a disseminação de informações incorretas ou distorcidas, que podem prejudicar o negócio ou a imagem da empresa.

Desse modo, a comunicação interna deve ser muito bem alimentada para evitar o estresse, a ansiedade, o medo e outras preocupações que poderão tornar essa fase ainda mais delicada. O essencial é manter a direção e a visão da companhia de forma clara, apontar as dificuldades enfrentadas e apresentar as medidas que serão tomadas para superar esse momento.

+ + + + +



+++++



TRANSMITIR SEGURANÇA E CONFIANÇA

Toda situação que gera mudança causa insegurança e, por isso, pode ser assustadora. Desse modo, a empresa deve se posicionar e transmitir segurança. O RH deve desenvolver estratégias para reforçar esse posicionamento, passando confiança e tranquilizando os seus colaboradores.

A empresa conseguirá passar pela crise? O emprego será mantido? Haverá redução de jornada? O que fazer para ajudar? Muitas perguntas como essas irão surgir e o setor de RH deve estar preparado para respondê-las.

O ponto-chave é ser transparente e genuíno, mantendo um diálogo coerente e que assegure credibilidade.

Vale ressaltar, no entanto, que ser transparente não é sinônimo de comunicar qualquer cenário ruim, pois isso pode desestabilizar a força de trabalho. É fundamental transmitir a informação de forma coerente.





IMPLEMENTAR HOME OFFICE

Uma das principais instruções da Organização Mundial da Saúde (OMS) na luta contra o coronavírus é evitar aglomerações e ambientes fechados com mais de 20 pessoas. Por isso, muitas empresas optaram pelo home office.

Pensando nisso, o setor de RH, junto com os demais gestores, precisam mapear os obstáculos e selecionar melhores práticas a serem executadas, a fim de que o trabalho remoto seja realizado com qualidade. É necessário avaliar os seguintes itens:



+ + + + +



IMPLEMENTAR HOME OFFICE

- As cadeiras e mesas são confortáveis?
- Os equipamentos institucionais podem ser cedidos?
- Os computadores comportam reuniões on-line?
- A empresa vai arcar com os gastos de energia e internet?
- Os equipamentos serão suficientes para o bom desenvolvimento do trabalho?
- O colaborador precisa de algum suporte extra?

Sobre a adaptação da equipe a esse formato de trabalho, seguem algumas recomendações:

- Deixar claro o horário de trabalho do funcionário para cumprimento correto da jornada;
- Respeitar o horário de término da jornada;
- Realizar reuniões semanais de acompanhamento;
- Identificar melhores ferramentas de trabalho;
- Realizar rodízio entre equipes.

+ + + + +





+++++

IMPLEMENTAR HOME OFFICE

Do mesmo modo, seguem algumas dicas para os colaboradores:

- Definir um ambiente para trabalhar;
- Organizar lista de tarefas;
- Fazer pausas;
- Criar hábitos de rotina dentro de casa;
- Utilizar ferramentas on-line.

+++++





DEMISSÕES E AFASTAMENTOS

Diante da instabilidade financeira que o coronavírus gerou, algumas empresas terão que optar por desligamentos, suspensão de contratos, redução de jornada e afastamentos de seus colaboradores. Nesses casos, o RH será o principal condutor do processo.

Para as demissões, é fundamental, adotar uma postura humanizada, apresentar as razões pelas quais tal decisão foi tomada esclarecer as dúvidas, orientar e oferecer todo o apoio necessário.

Já em casos de contaminação pela Covid-19, o colaborador precisará ser afastado das suas atividades. As situações de afastamento por esse motivo serão identificadas e analisadas pelo RH, para adotar as medidas necessárias em cada caso.

Além disso, como medida de apoio às empresas, o governo federal autorizou a antecipação de férias individuais, com notificação de, no mínimo, 48 horas de antecedência, e férias coletivas, sem necessidade de comunicação aos sindicatos da categoria.



+ + + + +

RECRUTAMENTO E SELEÇÃO REMOTOS

Em tempos de isolamento social, os trabalhos de **recrutamento e seleção** são realizados remotamente, exigindo ainda mais criatividade e foco dos profissionais do setor.

Para evitar aglomerações e contato físico, entrevistas, dinâmicas, testes, treinamentos, entre outros, serão efetuados on-line, com suporte da tecnologia. Para muitos candidatos, a possibilidade de realizar em casa as etapas consideradas mais estressantes do processo pode até mesmo ser um ponto a favor. Assim, o nervosismo não os impedirá de explorar suas melhores qualidades, apresentando uma vantagem para a organização.

Feito isso, outras soluções de gestão digital de RH também podem ser adotadas, tais como **controle de férias digital, controle de ponto digital, integração online e outros.**

Vale ressaltar que o **RH busca encontrar talentos diferenciais**, que possam ajudar a organização a superar a situação crítica com mais leveza. Portanto, as estratégias de recrutamento deverão estar voltadas para atrair e reter esses profissionais.

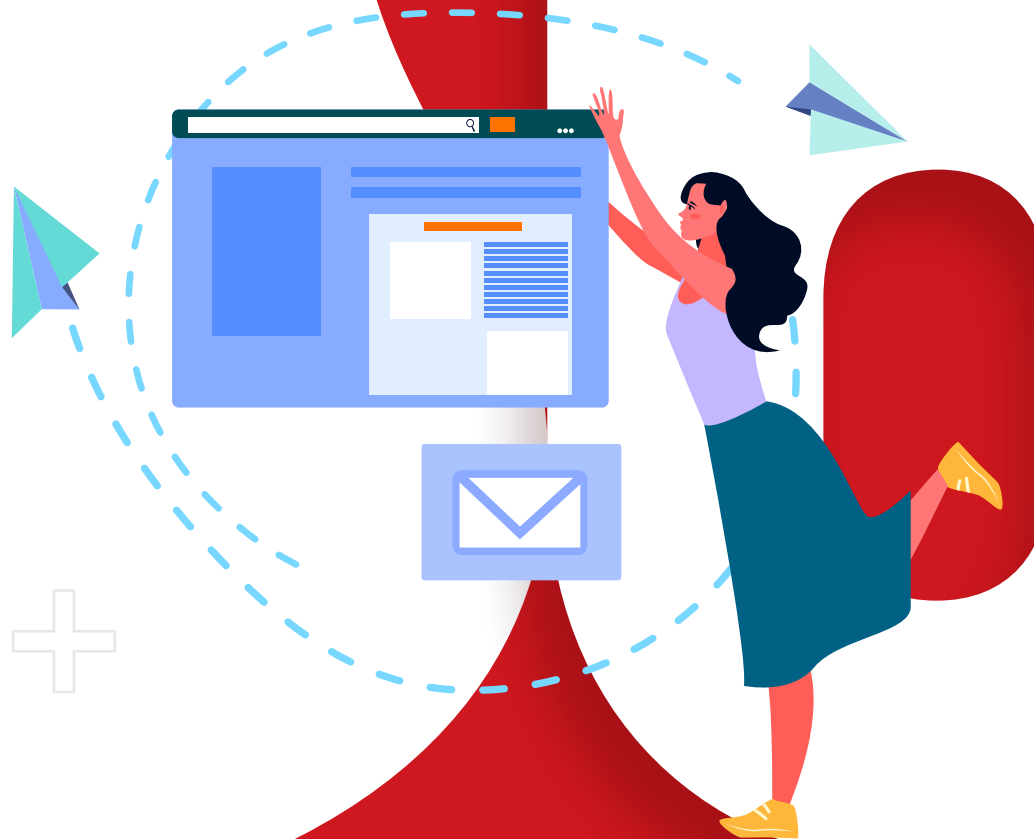


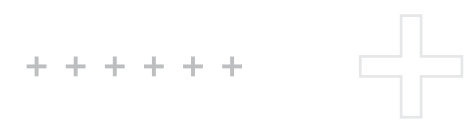
+ + + + +

FORTALECIMENTO DA CULTURA ORGANIZACIONAL

Devido ao distanciamento social, o RH deve se atentar à cultura organizacional, pois com os funcionários em home office, o compromisso com os valores da empresa podem enfraquecer. Por isso, a cultura deve ser reforçada, na busca por manter a equipe unida e produtiva.

Entre os modos de reforçar a cultura organizacional de forma positiva, é possível: manter contato frequente com os colaboradores por meio de e-mails mkt; oferecer reconhecimento público por conquistas; enviar felicitações e feedbacks; criar material reforçando os valores da marca e assim por diante.





TENDÊNCIAS PARA AS EMPRESAS PÓS-PANDEMIA

Empresas do mundo todo foram impactadas de maneiras distintas pela pandemia do coronavírus. No entanto, elas precisaram adquirir maturidade em tempo recorde para implementar abordagens assertivas de gerenciamento do trabalho remoto de seus funcionários.

Especialistas de RH já vêm indicando, inclusive, a existência de um novo cenário para as empresas quando a pandemia acabar. Veremos, a partir de agora, alguns desses novos horizontes:





HOME OFFICE VEIO PARA FICAR

Uma das principais tendências de RH para o futuro pós-pandêmico envolve arranjos de trabalho mais flexíveis. Quando a crise passar, muitas serão as motivações para que os regimes de trabalho sejam mistos – intercalando dias de trabalho no escritório com outros em casa.

Em primeiro lugar, os funcionários já terão em mãos as ferramentas para trabalhar e para se manterem produtivos.

Além disso, toda rotina de interação e de produtividade a distância já foi estabelecida durante a quarentena e poderá ser praticada depois que tudo voltar ao normal.





RELAÇÃO EMPRESA FUNCIONÁRIO SE TORNARÁ MAIS PRÓXIMA



Com o trabalho remoto, os funcionários precisam de um suporte maior das empresas. Isso porque, em meio à pandemia, o estado emocional de algumas pessoas pode ficar fragilizado. Desse modo, as organizações (em destaque o setor de RH) podem contribuir significativamente.

É importante que as empresas reforcem a importância do autocuidado entre seus colaboradores para a manutenção da saúde física e mental, o que pode ocorrer por meio de: técnicas de relaxamento, prática de atividades física, momentos de lazer, capacitação, leitura, entre outros. A expectativa é de uma melhor interação quando se voltar à normalidade.

NOVAS MÉTRICAS DE PRODUTIVIDADE

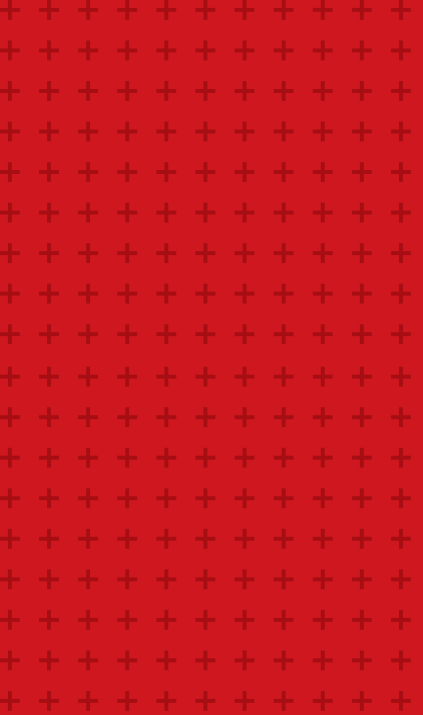


Operando remotamente, muitas empresas precisaram criar formas de comunicar suas metas e expectativas de maneira mais clara. Isso significa manter o equilíbrio entre tarefas coletivas e projetos individuais. E esta pode ser uma tendência de futuro: as organizações devem conseguir mensurar as entregas e produtividade dando ênfase às atividades em grupo.

Departamentos de Recursos Humanos que tiverem gestões em plataformas digitais terão muito mais facilidade para fazer essa ideia se tornar realidade – e colocarão suas organizações na dianteira do mercado.

Outra possibilidade de mudança diz respeito à existência de dashboards que mensurem o avanço das tarefas em tempo real. Essa já é uma prática comum em alguns serviços, mas que apenas engatinhava nas empresas brasileiras até o início da quarentena.





+ + + + +



FONTES

<https://www.jornalcontabil.com.br/conheca-tres-tendencias-de-rh-para-o-mundo-pos-pandemia>

<https://rhpravoce.com.br/posts/em-epoca-de-pandemia-como-o-rh-pode-ajudar>

<https://blog.havik.com.br/entenda-a-importancia-do-rh-em-um-momento-de-criese>

<https://exame.com/carreira/pessoas-importam-ainda-mais-o-papel-do-rh-em-tempos-de-coronavirus>

<https://www.xerpa.com.br/blog/rh-em-tempos-de-criese>

<https://www.rhportal.com.br/artigos-rh/cinco-dicas-para-manter-a-productividade-durante-o-home-office>

Para mais informações sobre o cenário atual,
acesse www.paranacnicas.com.br/coronavirus
e fique por dentro de tudo o que acontece.

+ + + + +



Paraná Clínicas | SAÚDE

   **paranaclinicas**

PARANACLINICAS.COM.BR

