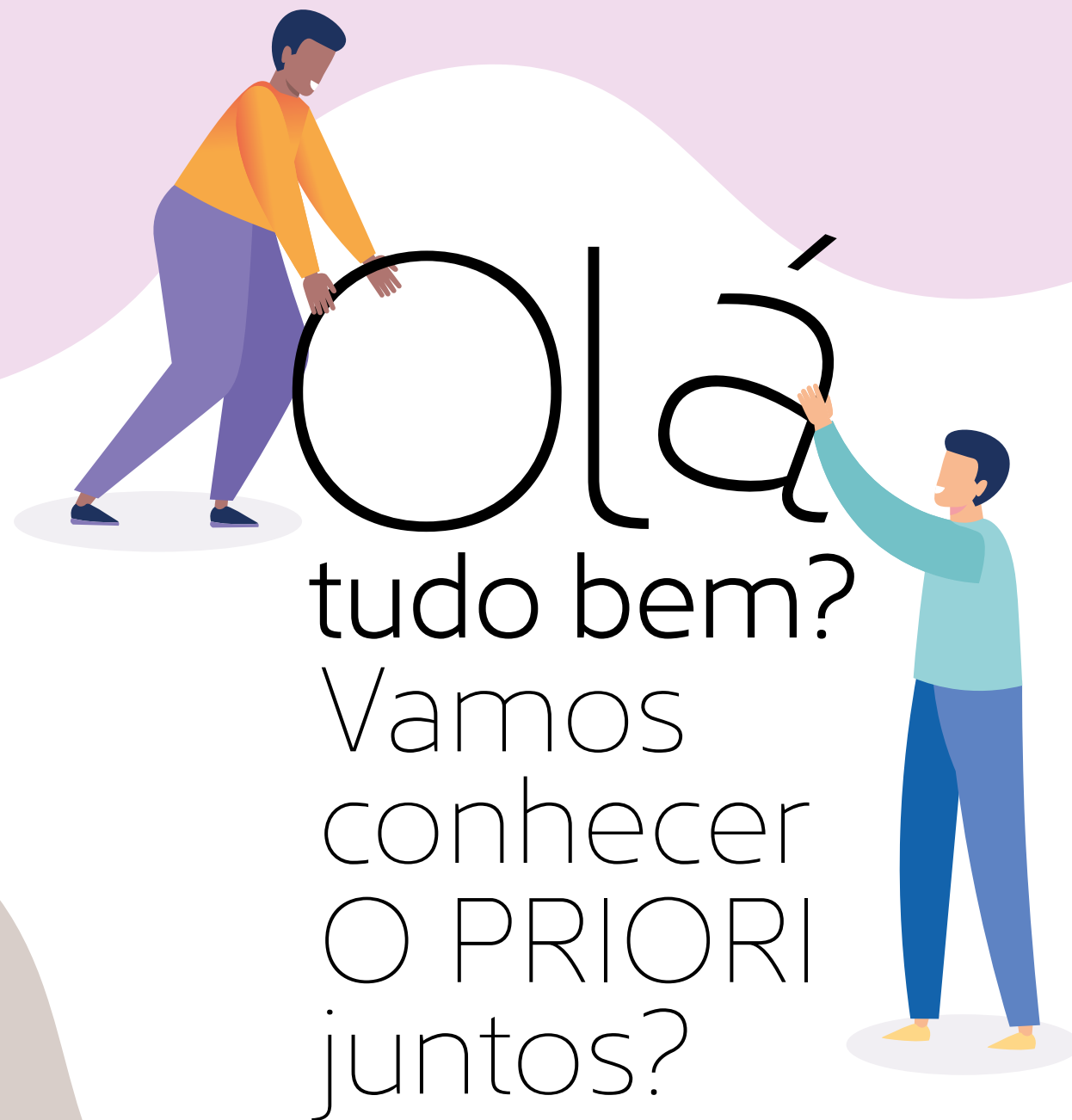




Sua saúde  
é a nossa  
prioridade



ANUÁRIO  
PRIORI 2020



# Índice

- 04. **Conhecendo** o PRIORI
- 06. **Sobre** o PRIORI
- 08. O PRIORI em **Números**
- 12. Programa **Bate Aqui**
- 14. Programa **Gestar Bem**
- 16. Programa de **Emagrecimento**
- 18. Programa **Bem Saudável**
- 20. Programa **Apague esta Ideia**
- 21. Programa **Viva Mais Viva Melhor**
- 22. Programa **Tá na Mesa**
- 24. Programa **Prevenir**
- 25. Programa **Meu Cuidado**
- 26. Programa **Meu Médico**
- 28. Programa **Em Frente**
- 29. Programa **Nosso Momento**



# Conhecendo o PRIORI

A Paraná Clínicas está no mercado desde 1969 e foi a primeira empresa de medicina de grupo a usar o conceito de Gestão da Saúde, com foco em prevenção, mudança de atitudes e adoção de hábitos saudáveis.

Com isso, é possível oferecer mais qualidade de vida aos colaboradores, o que ajuda no aumento da produtividade.

**E este benefício vem sendo usufruído por mais de 2,5 mil empresas parceiras e clientes em todo Brasil.**

A grande maioria dos gestores de Recursos Humanos já sabe que oferecer plano de saúde aos colaboradores é uma maneira bastante eficiente para uma empresa reter talentos e ser desejada pelos melhores profissionais.

Quando se fala em cuidar da saúde das pessoas, é muito importante o conceito de prevenção. Assim, dentro desse contexto, a Paraná Clínicas, ao longo de sua constante evolução, entendeu que era preciso avançar, oferecendo serviços informativos, educativos e preventivos, pois esta é a melhor forma de estimular uma vida saudável e plena para seus clientes.

A média de  
permanência dos  
clientes na Paraná  
Clínicas é de  
**9,5 anos.**



Dessa necessidade nasceu o Priori, um dos mais completos programas voltados à prevenção e à promoção da saúde. Neste anuário, você poderá conhecer as realizações e resultados obtidos em 2019.

## Nossa missão

A Paraná Clínicas tem como missão cuidar da saúde, atendendo com excelência empresas e pessoas.

## Nossos valores

Os valores nos quais acreditamos e que se refletem nas nossas ações e guiam nossos relacionamentos são:

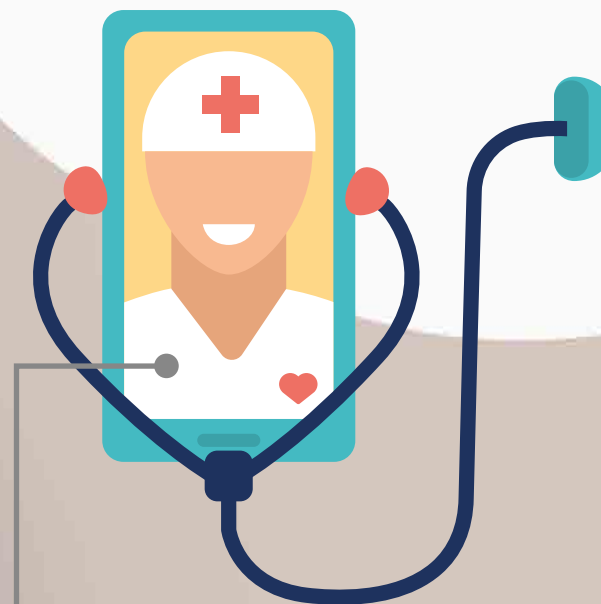
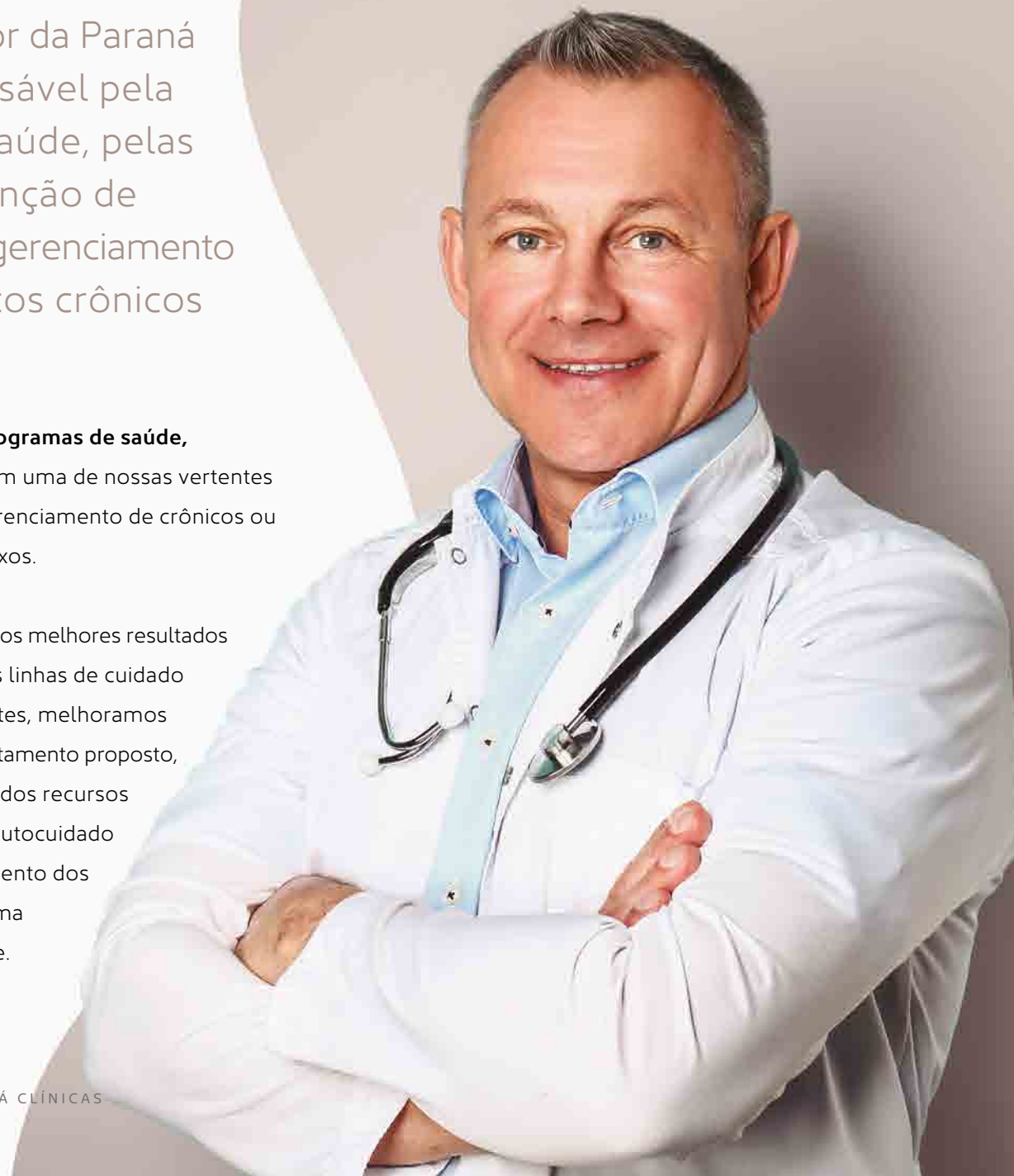
- Sentimento de dono
- Agilidade
- Trabalho em equipe
- Confiança e respeito às pessoas
- Superação
- Excelência no atendimento

# Sobre o PRIORI

O Piori é o setor da Paraná Clínicas responsável pela promoção da saúde, pelas ações de prevenção de doenças e pelo gerenciamento dos casos clínicos crônicos e complexos.

**Contamos hoje com 12 programas de saúde,** cada um deles com foco em uma de nossas vertentes de cuidado: prevenção, gerenciamento de crônicos ou gerenciamento de complexos.

Com essas ações, alcançamos melhores resultados assistenciais, direcionamos linhas de cuidado para cada grupo de pacientes, melhoramos a adesão do paciente ao tratamento proposto, orientamos o uso racional dos recursos de saúde, estimulamos o autocuidado e fazemos o acompanhamento dos custos assistenciais de forma a minimizar a sinistralidade.



## Diferenciais conquistados em 2019

- **Criação do Teleatendimento do Piori:** em 2019, formamos uma equipe exclusiva para o atendimento telefônico dos beneficiários do Piori, permitindo que os pacientes recebam monitoramento sistemático de sua linha de cuidado, conforme o programa em que se inscreveram.
- **Consultas de enfermagem:** o Piori oferece consultas de enfermagem em aconselhamento para o aleitamento materno, cuidados com a gestante e puericultura.
- **Intensificação das ações nas empresas clientes:** o Piori conta com profissionais capacitados para atendimento das demandas das empresas clientes para ações *in company* de promoção de saúde e prevenção de doenças.

# O PRIORI em números

Número total de atendimentos presenciais no setor: **15.666**

Média de atendimentos por mês: **1.305**

## Composição da equipe Priori:

- 3 agentes de teleatendimento
- 2 auxiliares administrativas
- 2 enfermeiras
- 2 técnicas de enfermagem
- 1 assistente social
- 1 coordenadora médica
- 1 gerente médica
- 1 coordenadora de enfermagem

## Dados gerais

Inscritos ativos ao final de 2019:

**3.853** beneficiários

**59%** Sexo feminino

**41%** Sexo masculino



## Inscrições via site

**491** beneficiários realizaram pré-inscrição ao Priori via site. Desses, 460 beneficiários de fato preencheram critérios de elegibilidade e foram efetivamente inscritos em algum dos programas.

## Inscrições via encaminhamento médico

**1.871** encaminhamentos médicos foram recebidos, sendo que todos os beneficiários foram inscritos e iniciaram o gerenciamento clínico.

## Processos de captação de novos beneficiários elegíveis através de exames laboratoriais alterados

**394** alterações de exames laboratoriais avaliadas.

**188** novos beneficiários foram captados ao Priori, após essas avaliações,

## Teleatendimento

Número total de atendimentos telefônicos em 2019

**28.521**

• Em 2018: 18.025 atendimentos telefônicos.

Montante representa aumento de:

**58,23%**

de atendimentos telefônicos em 2019.

Média de ligações mensais:

**2.377**



## Palestras

Realizadas na Paraná Clínicas: **59**

Número de participantes: **1.227**



## Ações presenciais nas empresas clientes

Ações realizadas nas empresas clientes:

**131**

Número de participantes das ações:

**3.475**

## Ações adicionais de apoio à assistência

- **Puericultura:** o Piori realizou o agendamento de 981 primeiras consultas de Puericultura, permitindo que a mãe saísse da maternidade já com a informação da data da consulta do bebê.
- **Rastreamento de alto perfil de utilização dos serviços de urgência e emergência:** foram realizadas 1.941 ligações para a captação de beneficiários com alto perfil de utilização dos serviços de urgência e emergência, oferecendo a eles os serviços prestados pelo Piori.
- **Rastreamento dos beneficiários pós-alta hospitalar:** foram realizadas 4.258 ligações para a captação de beneficiários pós-alta hospitalar, promovendo o direcionamento para a continuidade da linha de cuidado.

# Programa Bate aqui

O Programa desenvolve atividades de gerenciamento de pacientes que necessitam de cuidados clínicos mais intensivos em cardiologia, principalmente aqueles provenientes de internamentos por motivos cardiológicos.

Esses pacientes, em sua maioria, são captados pela equipe assistencial após alta hospitalar ou em consultas de rotina clínica em que se identifica a elegibilidade ao programa.

**Os maiores objetivos do programa** são trazer estabilidade clínica aos pacientes, reduzir tempo de internamento e evitar reinternamentos por motivos cardiológicos.

## Os números de 2019

-  **717**  
inscritos no programa
-  **2.758**  
ligações de telemonitoramento
-  **814**  
atendimentos presenciais

# Programa GESTAR BEM

O Programa Gestar Bem realiza o acompanhamento das gestantes, independentemente do seu perfil de risco gestacional.

Além do gerenciamento do pré-natal, o programa oferece consultas de enfermagem, aconselhamento em aleitamento materno e curso para gestantes.

Totalizamos  
**4.631**  
atendimentos  
presenciais  
realizados pela  
equipe do Priori.

Em 2019, tivemos uma média de 409 gestantes/mês sendo acompanhadas pelo Gestar Bem. Essa média representa um crescimento de 26% do alcance do programa em relação a 2018.

Foram realizadas 4.441 ligações para as gestantes do programa durante 2019, com o objetivo realizar seu seguimento de pré-natal, captar gestantes que faltaram às consultas e oferecer suporte exclusivo de direcionamento do cuidado.

Foram realizadas 1.088 consultas de enfermagem, tanto para realização do aconselhamento em aleitamento materno quanto para o apoio à gestação e ao puerpério, incluindo orientações em puericultura (primeiros cuidados com o bebê).

**Taxas de prematuridade em 2019:**  
Valores em porcentagem.





# Programa de EMAGRE- CIMENTO

O Programa de Emagrecimento é voltado para o tratamento do sobrepeso e da obesidade.

Em 2019, tivemos uma média de  
**1.061**  
beneficiários inscritos.

- Foram realizados **3.334 atendimentos presenciais** de inscritos no programa.

**1.547 kg**

A soma do peso perdido dentre todos os inscritos em 2019.



**+ de 11 mil kg**

perdidos desde a criação do programa

- Número de cirurgias bariátricas em 2019: **31 gastroplastias\***.
- **18,93%** dos inscritos atingiram em sua totalidade o objetivo de perda de peso proposto pelo programa.
- **66,93%** dos inscritos alcançaram perda de peso.

\* Dados contabilizados de janeiro a dezembro de 2019

# Programa BEM SAUDÁVEL

O Bem Saudável é o programa voltado para o gerenciamento dos beneficiários que possuem hipertensão arterial, diabetes ou dislipidemia ("colesterol alto").

Finalizamos 2019 com

# 1.053

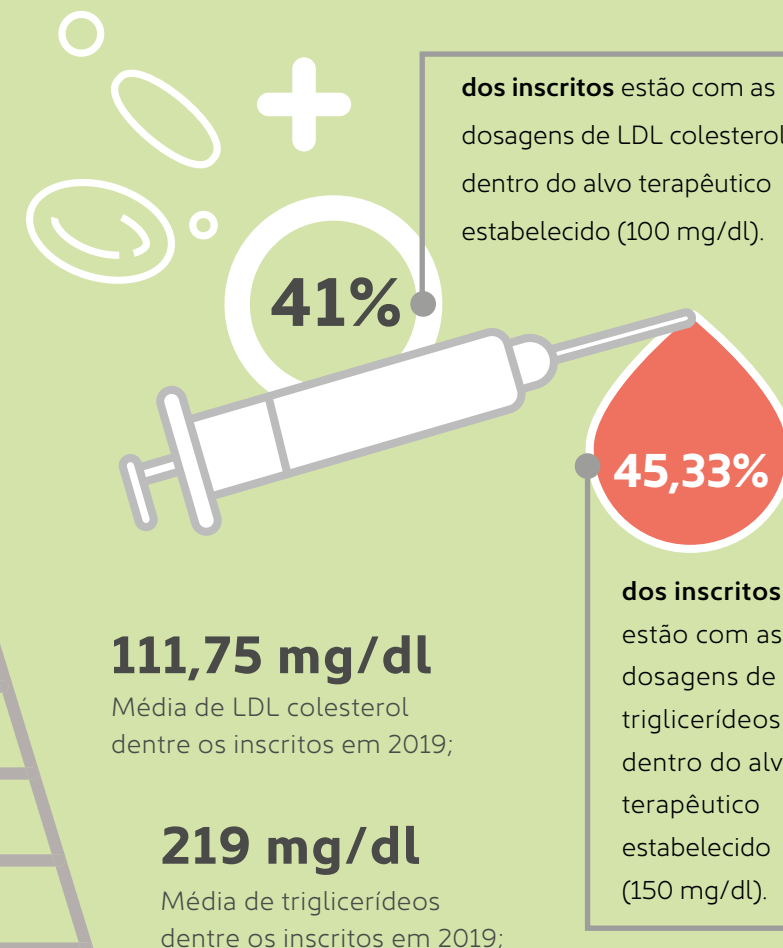
**beneficiários** inscritos no programa, o que representa crescimento de 16,6% em número de inscritos em relação ao ano anterior.

Foram realizadas **3.334 ligações de telemonitoramento aos inscritos** e foram feitos 660 atendimentos presenciais pela equipe de enfermagem do Priori.



## Indicadores laboratoriais

- A média de hemoglobina glicada dentre os pacientes diabéticos inscritos no programa ao longo de 2019 foi de 7,66%.
- No monitoramento das dosagens de hemoglobina glicada (HbA1C) dos inscritos, **44,28% estão dentro do alvo terapêutico preconizado pela Sociedade Brasileira de Endocrinologia e American Diabetes Association (HbA1C  $\leq$  7,0%).**



# Programa Apague essa ideia

Em 2019:

**26%**

dos inscritos conseguiram parar de fumar, taxa

**30%**

superior aos resultados do ano anterior



Finalizamos  
2019 com  
**85**  
beneficiários  
inscritos

O Programa desenvolveu novo modelo de abordagem dos pacientes tabagistas em 2019, com ações individualizadas de conscientização sobre os malefícios do tabaco e sobre as etapas de tratamento da dependência à nicotina, antecedendo o tratamento médico.

Com essa abordagem de educação em saúde, conseguimos melhorar a adesão do beneficiário ao cronograma proposto e ao seguimento clínico.

O programa conta com equipe multidisciplinar para o desenvolvimento de suas ações, sendo assim **os pacientes são acolhidos por enfermeiros, médicos, técnicos de enfermagem e pela equipe de telemonitoramento exclusiva do Priori.**

Além do acompanhamento e tratamento do beneficiário, o Programa Apague Essa Ideia também oferece palestras de orientações sobre o tabagismo nas empresas-clientes.

# Programa Viva mais Viva melhor

O Programa é voltado aos cuidados com a saúde do idoso, oferecendo um olhar diferenciado para as necessidades específicas dos beneficiários a partir de 59 anos de idade.

Finalizamos o ano de 2019 com **1.096 beneficiários inscritos**, o que representa o crescimento de 28% no número de inscritos em relação ao início do mesmo ano. **Foram realizadas 2.674 ligações** para os inscritos no programa.

Ao todo foram

**1.541**

atendimentos  
presenciais

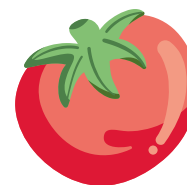


# Programa de Tá na Mesa

O Programa passou por inovações em 2019 com a reformulação de suas atividades e a realização da primeira formatura das crianças participantes.

Ao longo de um semestre, crianças de 6 a 12 anos participam de atividades lúdicas sobre **alimentação saudável** e, ao final desse período, se formam com o título de "Mini Chefes" com a missão de praticarem e propagarem hábitos de vida saudáveis.

Em 2019, foram várias as atividades realizadas, como o **plantio de hortaliças**, a **experimentação de novos sabores**, **preparo de lanches**, **montagem de pratos saudáveis**, entre outras.



Crédito das imagens:  
Ezequiel Prestes  
e Nilton Russo

Média de crianças  
inscritas no programa  
no ano de 2019:

# 106



# Programa PREVENIR

Por meio do Programa, os beneficiários da Paraná Clínicas são rastreados conforme indicação de sua faixa etária para a realização de exames de detecção precoce dos cânceres de mama, próstata, colo do útero e colorretal.

**Aqueles que estão em atraso com a realização desses exames** são comunicados através do programa e **recebem guias de solicitação de exames já liberadas** para atualizarem suas ações preventivas.

Os pacientes são rastreados por meio da realização de mamografia, PSA total, coleta do Papanicolau e/ou pesquisa de sangue oculto nas fezes, conforme sexo e faixa etária.

**17.604**  
guias foram enviadas aos beneficiários para atualização dos exames em 2019.



# Programa Meu Cuidado

Realiza o monitoramento da assistência prestada aos beneficiários que apresentam doenças de alta complexidade de tratamento, exigindo recursos de saúde específicos e que geralmente representam grande impacto no custo assistencial.

- Foram efetuados 70 atendimentos presenciais pela equipe de enfermagem do Priori aos inscritos.
- Foram realizados 332 atendimentos telefônicos a esses pacientes.

Finalizamos  
o ano com  
**203**  
inscritos

# Programa Meu Médico

O Meu Médico é o programa voltado para a Atenção Primária à Saúde, focando seus atendimentos na promoção da saúde e na prevenção de doenças.

Os médicos do programa estão alinhados para a condução de grande parte das necessidades assistenciais da população e **realizam seus atendimentos com uma visão global do paciente, propondo uma linha de cuidado individualizada** e mantendo a referência principal do gerenciamento clínico no médico generalista.

Em 2019, a equipe médica vinculada diretamente ao programa aumentou **80%**

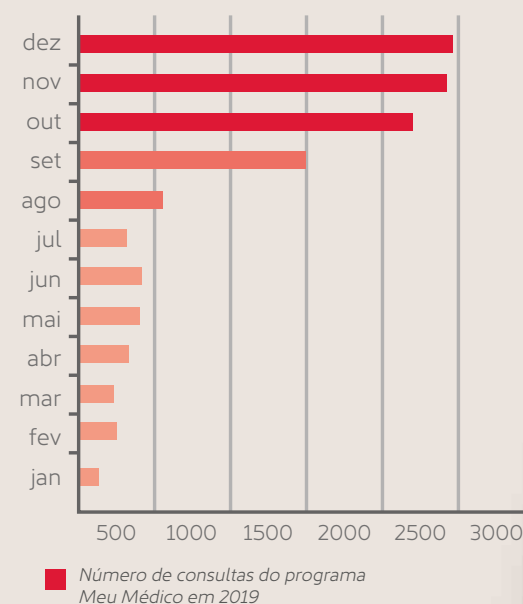


Com esse aumento da equipe médica, houve um crescimento expressivo no número de atendimentos com foco na Atenção Primária à Saúde ao longo do ano de 2019:

**Janeiro/2019: 116 consultas • Dezembro/2019: 2.474 consultas**



**Evolução das consultas com foco em Atenção Primária à Saúde:**



# Programa Em Frente

O Programa é voltado ao acolhimento dos beneficiários provenientes de internamento psiquiátrico, oferecendo as orientações necessárias para a continuidade do cuidado, melhorando a estabilidade clínica e evitando reinternamentos.

Para tais ações, contamos com equipe composta por psiquiatra, psicólogos e assistente social que atuam com escopo exclusivamente voltado ao programa.

**180**  
média mensal  
de inscritos  
em 2019

**353**  
atendimentos  
realizados pelo  
Priori aos  
inscritos

**615**  
atendimentos  
telefônicos  
realizados  
aos inscritos

Média  
de diárias por  
internamento:

2018  
2,65

2019  
2,54

*Redução de 4,15% no número médio de diárias por internamentos em comparação com o ano anterior.*

# Programa Nosso Momento

O Nosso Momento é o programa voltado para o planejamento familiar.

Através dele são avaliados os casos elegíveis aos métodos anticoncepcionais de longa duração ou às cirurgias de vasectomia ou laqueadura tubária, oferecendo orientações aos beneficiários e promovendo o alinhamento entre as indicações do procedimento, o desejo da família e a legislação vigente.

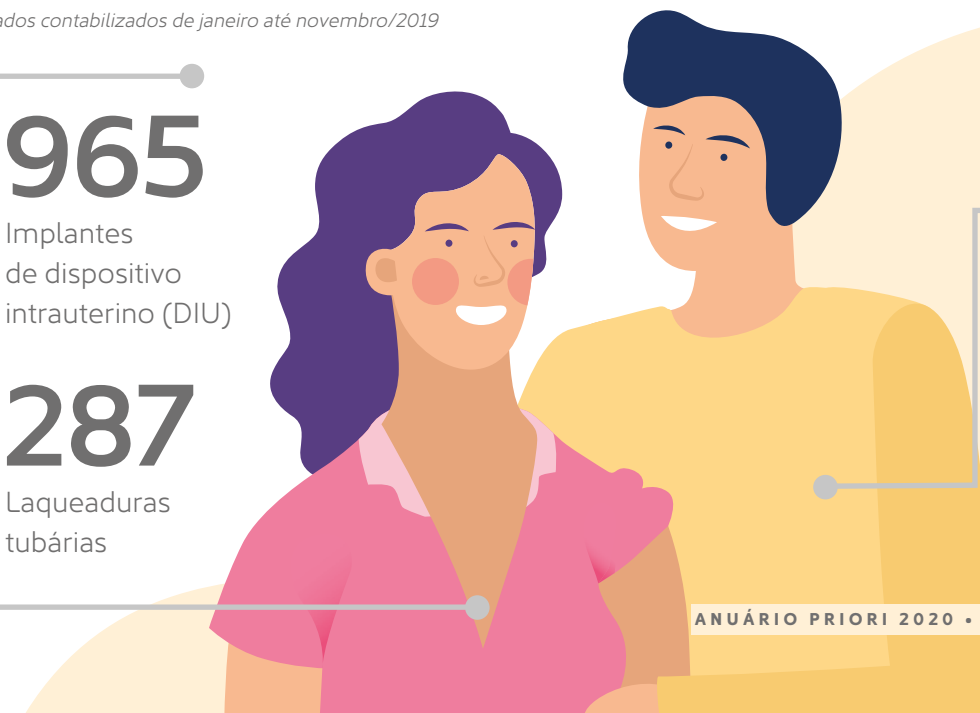
Número de procedimentos realizados em 2019\*  
por meio do programa:

\* Dados contabilizados de janeiro até novembro/2019

**965**  
Implantes  
de dispositivo  
intrauterino (DIU)

**287**  
Laqueaduras  
tubárias

**290**  
Vasectomias





**Paraná Clínicas** | SAÚDE

Planos de saúde empresariais

**Realização** Marketing e Comunicação

**Conselho Editorial** Dr. Giovanni Targa  
Dra. Karina Grassi  
Dra. Caroline Caldeira  
Juliane Poitevin

**Revisão** Sergio Del Giorno

**Projeto Gráfico  
e Diagramação** Brandesign Studio

**Tiragem** 100 unidades

*Todos os direitos reservados.  
É proibida a reprodução inteira, parcial,  
digital ou impressa deste material  
sem a autorização da Paraná Clínicas.  
Comercialização proibida.*



O sucesso do Priori é devido a todos os que dele participam ou que dele fazem uso.

Portanto, **agradecemos a todos os colaboradores** que se empenham para oferecer um programa de excelência em prol da saúde dos nossos clientes. **E aos nossos clientes**, que nos estimulam continuamente a proporcionarmos um serviço de prevenção.

**A todos vocês, nosso muito obrigado!**





# Paraná Clínicas | SAÚDE


Planos de saúde empresariais

[www.paranaclinicas.com.br](http://www.paranaclinicas.com.br)

  @paranaclinicas

 @PClinicas

 /paranaclinicas

 Baixe nosso aplicativo:  
Paraná Clínicas Mobile Saúde

 Av. República Argentina, 650,  
Água Verde, Curitiba - PR  
(41) 3340-3000